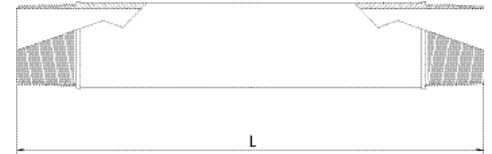


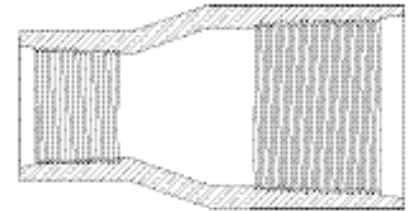
NIPLES

Ø NOMINAL	ROSCA	RANGO DE PRESION ESTATICA		TIPO DE ROSCA	LARGO MINIMO	LARGO MAXIMO
		pulgadas	psi			
2	2 3/8	300 A 3000	21 A 210	8 h/pulg.	250	8500
2 1/2	2 7/8	300 A 3000	21 A 210			
3	3 1/2	300 A 3000	21 A 210			
4	4 1/2	300 A 3000	21 A 210			
6	7	300 A 1500	21 A 105			
6	7	300 A 2500	21 A 175	2 h/pulg.	300	
8	9	300 A 2000	21 A 140			
10	11 1/2	300 A 1250	21 A 87,5			
12	13 1/4	300 A 1250	21 A 87,5			
14	15	300 A 1000	21 A 70			



REDUCCION CONCENTRICA

ROSCAS 8 HILOS/PULGADAS



Ø NOMINAL	RANGO DE PRESION ESTATICA		L	C1	C2
	pulgadas	psi			
2 X 3	300 A 500	21 A 35	245	86	100
	650 A 800	45,7 A 56	245	86	100
	1000 A 1500	70 A 105	245	86	100
	2000 A 2500	140 A 175	245	86	100
	3000	210	245	86	100
2 x 4	300 A 500	21 A 35	300	86	107
	650 A 800	45,7 A 56	300	86	107
	1000 A 1500	70 A 105	300	86	107
	2000 A 2500	140 A 175	300	86	107
	3000	210	300	86	107
3 x 4	300 A 500	21 A 35	260	100	107
	650 A 800	45,7 A 56	260	100	107
	1000 A 1500	70 A 105	260	100	107
	2000 A 2500	140 A 175	260	100	107
	3000	210	260	100	107
3 x 6	300 A 500	21 A 35	369	100	104
	650 A 800	45,7 A 56	369	100	104
4 x 6	300 A 500	21 A 35	328	107	104
	650 A 800	45,5 A 56	328	107	104
4 x 8	300 A 500	21 A 35	320	107	96
	650 A 800	45,7 A 56	320	107	96
6 x 8	300 A 500	21 A 35	293	104	96
	650 A 800	45,7 A 56	293	104	96

Para otras medidas, favor de consultar con el dpto. técnico de Reinforced Plastic S.A.